

TRIPAL
 トライパルツアー

行程表
2020-21 トライパルツアー
スキーの宿！スキー&スノーボード！
宿泊プラン
予約#
●代表者名： _____ **様** **名**
●宿泊先： _____

●宿泊日： _____ 月 _____ 日() ~ _____ 泊

★宿泊日の当日は、各プランごとに記載する「リフト券・イベント券の引換場所」に
 旅行会社で予約されたお客様は、旅行会社発行の「会員券」または、「行程表」をお持ちいただき、ご提示ください。
 お忘れになりますとリフト券の引換えができない場合や引換等にお時間がかかる場合がありますのでご注意ください。

日次			行程	食事
1	1	1	自宅または前泊地・・・お客様各自・・・各宿泊地(泊) 宿泊施設(泊)	□夕
・	2	2・3	<各自フリータイム> 宿泊施設(泊)	□朝 □夕
2	3	4	各宿泊地・・・お客様各自・・・自宅または後泊地	□朝

●ご案内

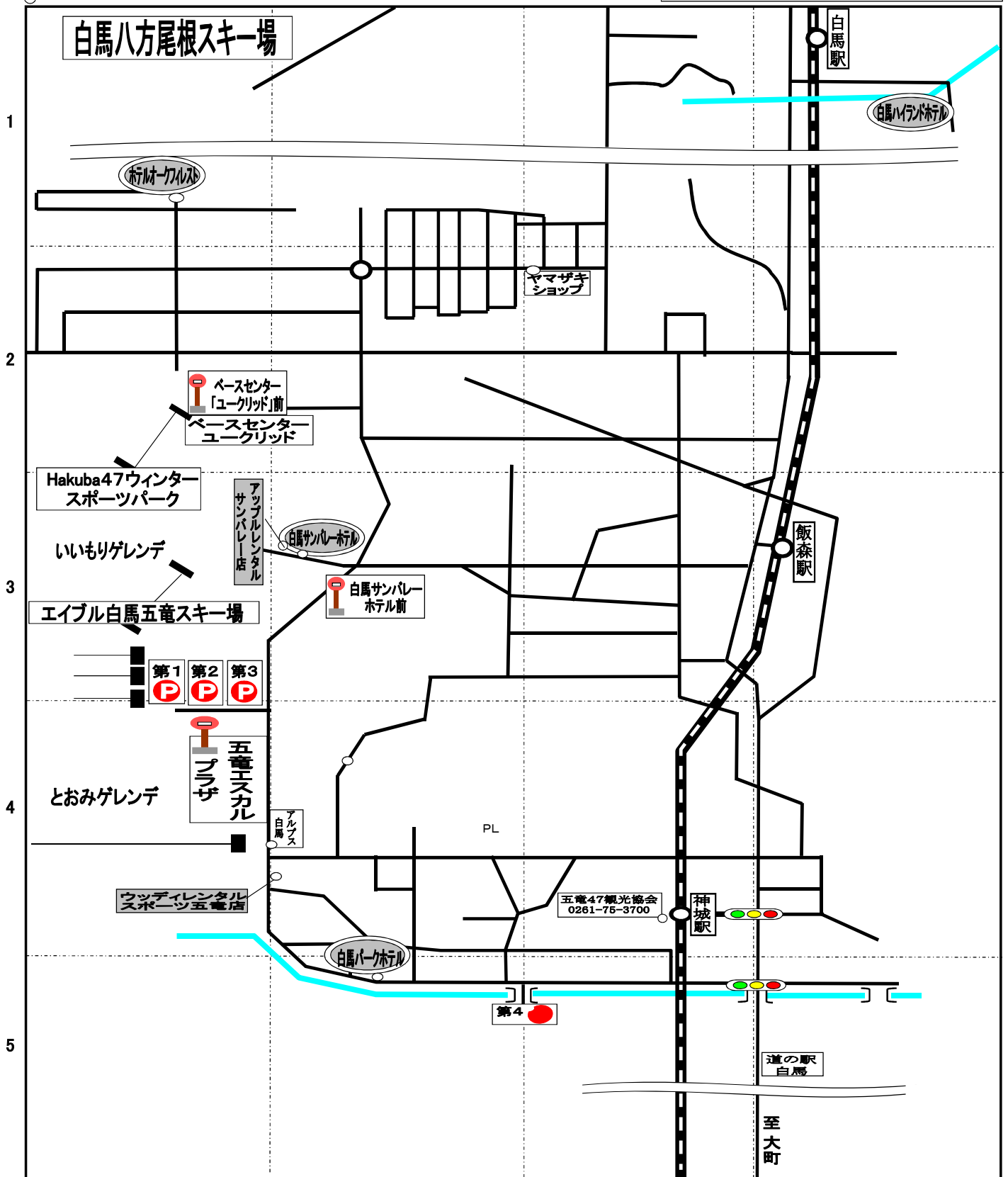
- ※ 宿泊日当日は、プラン内容の確認のためにトライパルツアー「スキーの宿・宿泊プラン・パンフレット」をご持参ください。
- ※ 到着時間(チェックインの時間)が17:00を超える場合、宿泊施設に必ずご連絡ください。
また到着が遅くなり、夕食が取れなかった場合でも、夕食代等の払い戻しは出来ませんのでご了承ください。
- ※ 客室には、各プランに特に記載がある場合を除き、アメニティ類はついておりません。各自でご持参ください。
- ※ 宿泊施設によっては1部屋のルームタイプでご予約頂いた場合でも現地地で2部屋以上にご案内させて頂く場合があります。
- ※ 宿泊の部屋割りは、おひとりさま1.2～1.5畳位となる場合があります。
- ※ 客室タイプでベットが3つ以上の場合、エキストラベッド・ソファベッド・スキーヤーズベッドとなる場合があります。
- ※ 2泊以上宿泊でのご参加の場合、滞在中のルームクリーニング及びシーツ・タオル・アメニティ等の交換は、原則いたしません。
- ※ 各プランに記載の料理画像は、一部料理内容や器が変わる場合があります。
- ※ こども代金のお食事は、お子様ランチ風メニューとなる場合があります。
- ※ 各宿泊施設・利用施設ごとに食事時間・入浴時間・及びスキー場までの送迎(シャトルバス)は利用時間が定められています。
時間外でのご利用は出来ない場合がございますので予めご了承ください。
また24時間入浴及びチェックイン前・チェックアウト後の入浴の場合でも清掃中及びホテル都合により入浴できない場合があります。
- ※ 各温泉施設の源泉・引き湯状態は自然湧出・ポンプ湯・源泉輸送となり、浴槽の状態は源泉を加水・加熱・循環ろ過している温泉も含まれます。
- ※ お車でお越しの場合、駐車場の場所・駐車位置は必ず宿泊施設にて指示を受けてください。
また、各宿泊施設の駐車場無料表記の場合でも当日駐車場が満車・除雪状況・その他諸事情により公共駐車場(有料:お客様負担)をご利用頂く場合があります。
- ※ 各プランごとのイベント特典のレンタル料金やアーリーチェックインなどは、現地にて受付し直接お支払いください。
- ※ 各プランのリフト券は宿泊開始日の利用を基準とし、「翌日に変更OK!」を除き、日程をずらしての利用はできません。
- ※ 各リフト券付コースでリフトが運休になっても返金は致しません。
- ※ パンフレットに特に記載がない場合、早朝営業を行っているスキー場もツアーに含まれるリフト券は、通常の1日券の利用時間となります。
またサンライズ・ナイター券が含まれている場合、ナイターの営業中止・運休等の場合の払い戻しは一切ありません。
- ※ レンタルアイテムは大人用サイズ(スキー板160～185cm、靴22.5～28.0cm、ボード140～160cm、ウェアS・M・L)となります。
こども用には適用としない場合があります。
- ※ レンタル利用の場合(無料レンタルも含む)、貸し出し時に1日500円程度の破損補償料が別途必要な場合があります。

お取扱支店もしくは旅行会社

観光庁長官登録旅行業第1934号

三重交通株式会社 観光販売システム営業部

旅行の変更・取消の場合は、お申込み販売店までご連絡をお願いします。



<白馬五竜&Hakuba47>

地図上の位置	宿泊施設名	電話番号	ゲレンデまで	最寄りのバス停から
B-3	白馬サンバレーホテル	0261-75-3948	徒歩約0分	白馬サンバレーホテル前から徒歩約0分
B-5	白馬パークホテル	0261-75-3151	徒歩約6分	エイブル白馬五竜・エスカルプラザ前から徒歩約6分